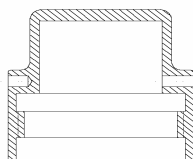


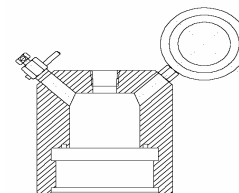
Para Sistemas de Acceso de Altas Presiones (HP™ y MH™)

Cubiertas Protectoras



Cubierta no certificada

Cubierta certificada para altas presiones. Con Válvula de Alivio y Manómetro



Descripción	Aplicación	Número de Parte	Material	Peso
Cubierta no certificada para presión sin hueco	Monitoreo Intermitente –Inyección de química.	HA700734413	Acero al Carbono	2,5 lbs (1,6 kg)
Cubierta no certificada para presión con hueco NPT de ½"	Monitoreo Continuo.	HA700732413	Acero al Carbono	2,0 lbs (0,9 kg)
Cubierta no certificada para presión sin hueco	Monitoreo Intermitente.	HA700436709	Nylon	0,5 lbs (0,2 kg)
Cubierta no certificada para presión con hueco NPT de ½"	Monitoreo Continuo.	HA700435709	Nylon	0,5 lbs (0,2 kg)
Cubierta certificada para altas presiones sin hueco.	Monitoreo Intermitente (certificado para 4000 psi)	HA700735413	Acero al Carbono	5,5 lbs (2,5 kg)
Cubierta certificada para altas presiones con hueco NPT de ½"	Monitoreo Continuo – provee un sello secundario y es permitido para adaptadores de probeta (certificado para 4000 psi)	HA700731413	Acero al Carbono	5,5 lbs (2,5 kg)
Cubierta certificada para altas presiones y válvula de alivio	Monitoreo Intermitente.	HA700480413	A. C. (cubierta) 316 SS (val. de alivio)	5,5 lbs (2,5 kg)
Cubierta certificada para altas presiones, válvula de alivio y manómetro.	Monitoreo Intermitente.	HA700481413	A. C. (cubierta) 316 SS (val. de alivio)	6 lbs (2,5 kg)
Cubierta certificada para altas presiones, válvula de alivio, manómetro y hueco NPT de ½".	Monitoreo Continuo – provee un sello secundario (certificado para 4000 psi)	HA700482413	A. C. (cubierta) 316 SS (val. de alivio y manómetro)	5,5 lbs (2,5 kg)
Cubierta certificada para altas presiones, válvula de alivio y hueco NPT de ½".	Monitoreo Continuo – provee un sello secundario (certificado para 4000 psi)	HA700483413	A. C. (cubierta) 316 SS (val. de alivio)	5,5 lbs (2,5 kg)
Cubierta certificada para altas presiones, manómetro y hueco NPT de ½".	Monitoreo Continuo – provee un sello secundario (certificado para 4000 psi)	HA700484413	A. C. (cubierta) 316 SS (manómetro)	5,5 lbs (2,5 kg)