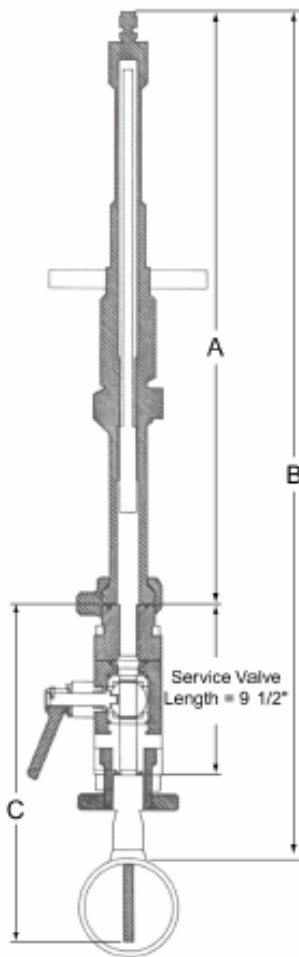


## Retrieval y Válvula de Servicio



Estas herramientas especializadas de Metal Samples pueden ser usadas para insertar o retraer sensores desde los procesos en funcionamiento bajo altas presiones (hasta 3600 PSI). Un adaptador HP suplido con el retrieval puede ser intercambiado por uno MH, por lo que estas herramientas pueden usarse tanto como para los sistemas de acceso HP y MH alternativamente (cada herramienta viene con un adaptador). Los adaptadores alternativos deben ser comprados separadamente. La herramienta funciona también con otros sistemas de acceso convencionales de 2".

El retrieval y la válvula de servicio incorporan las siguientes cualidades:

- ✓ Manipulación a través de manivelas laterales que permiten una operación segura.
- ✓ No posee partes móviles externas.
- ✓ Indicación positiva de la inserción o retracción completa del ensamble sensor/tapón para evitar errores de operación.
- ✓ Diseño compacto para permitir retracciones en áreas poco despejadas.
- ✓ Construcción liviana para operaciones por una sola persona.
- ✓ Total compatibilidad con sistemas manufacturados por otros proveedores.
- ✓ Sistema de rápido enganche (en el caso de sistemas MH) que permite operar rápidamente.

Letra	Descripción	Tamaño máximo de la Tubería								
		4"	8"	12"	16"	20"	24"	30"	36"	40"
A	Longitud del Retrieval montado (pulg)	39	47	55	63	71	79	91	103	111
B	Longitud del Retrieval y la Válvula de Servicio montado (incluye sistema de acceso sin tee) (pulg)	54	62	70	78	86	94	106	118	126
C	Longitud de Carrera (pulg)	18.5	22.5	26.5	30.5	34.5	38.5	44.5	50.5	54.5
	Peso del Retrieval (lbs)	47	52	57	62	67	72	83	92	97
	Peso del empaque y del kit de la herramienta (lbs)	37	37	40	40	43	43	48	48	53
	Peso Total (lbs)	84	89	97	102	110	115	131	140	150
	Área Total (pies <sup>3</sup> )	2.4	2.4	2.9	2.9	3.5	3.5	4.3	4.3	4.8

Todos los cuerpos de los retrieval son de SS 316 y trabajan hasta una presión de 3600 psi. MH™ es una marca registrada por Metal Samples.

## Retrieval y Válvula de Servicio



La vista que se presenta a continuación del retrieval, ilustra alguna de las características especiales de seguridad y conveniencia, disponible solo en los sistemas de remoción / inserción de Metal Samples. El retrieval es fabricado para cumplir con la regulación NACE MR-0175(90) y las presiones que soporta han sido probadas en la fábrica hasta los 4200 PSI. La herramienta estándar es utilizable para operaciones entre 0°F y 450°F (-18°C y 232°C). Para operaciones por debajo de esta temperatura, una versión para rangos más bajos esta disponible bajo pedidos. El retrieval, normalmente es suplido como un kit completo, que contiene el maletín, equipo y herramientas de servicio en campo, los accesorios del ensamblaje y un kit de O-Rings reparaciones.

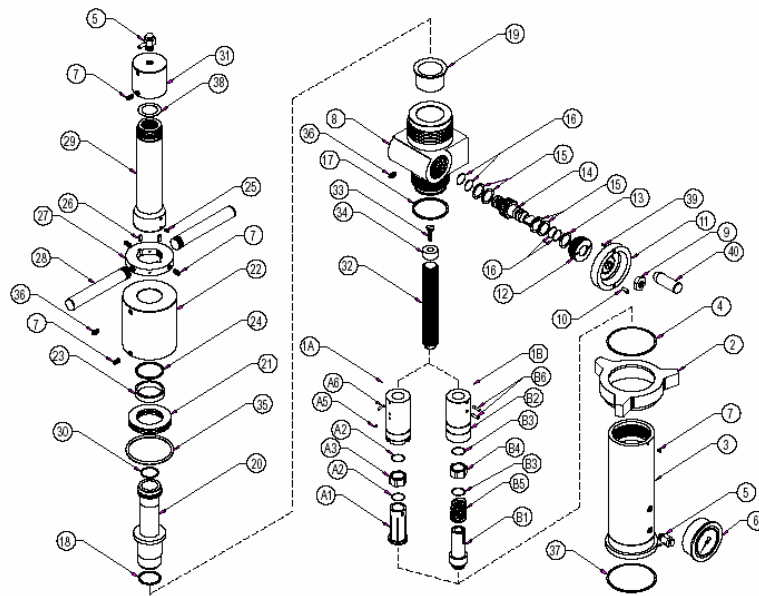
El tamaño de la herramienta, y la longitud de la carrera, son determinados por el tamaño máximo combinado de la tubería y por la altura máxima de cualquier conjunto de acceso con el cual la herramienta será utilizada. La carrera está definida como la distancia que el conjunto sensor/tapón debe viajar para permitir que la válvula de servicio cierre.

Los números de parte de los Retrievals de Metal Samples para varios tamaños de tubería son dados a continuación. Si el tamaño de la tubería se encuentra entre dos de los rangos dados, debe ser seleccionado el tamaño más grande.

Número de Parte	Tamaño de la Tubería
HA10004X	4"
HA10008X	8"
HA10012X	12"
HA10016X	16"
HA10020X	20"
HA10024X	24"
HA10030X	30"
HA10036X	36"
HA10040X	40"

**Donde:**

X= 0 (Adaptador HP™), 1 (Adaptador MH™), 2 (Adaptador HP™ para bajas temperaturas)



ÍTEM	CANT.	DESCRIPCIÓN	# DE PARTE	MATERIAL
1A	1	MH™ Adapter Assy	PS5554158	Listado
A1	1	Collet Latch	PR6297110	17-4PH
A2	2	Spirol Ring	PR6243158	316 SS
A3	1	Adapter Guide	PR6244158	316 SS
A4	1	MH™ Spanner	PR6296158	316 SS
A5	1	Set Screw	09141E2520CP1000	SS
A6	1	Spirol Pin	PR6247141	SS
1B	1	HP™ Adapter Assy	PS5552158	Listado
B1	1	Landing Screw	PR6242159	316 SS
B2	1	HP™ Adapter Assy	PR6246158	316 SS
B3	2	Spirol Ring	PR6243158	316 SS
B4	1	Adapter Guide	PR6244158	316 SS
B5	1	Spring	PR6245599	IN 600
B6	2	Spirol Pin	PR6247141	SS
2	1	Hammer Union	PR6290C25	A350 LF2
3	1	Front Tube	PR6264158XX*	316 SS
4	1	Spirol Ring	PR6265138	SS
5	2	Bleed Valve	PR6359158	316 SS
6	1	Pressure Gauge	PR6266158	316 SS
7	5	Set Screw	09141E3716CP0375	SS
8	1	Gear Box Assy	PS5551	Cast 316SS
9	1	Hand Wheel Nut	09413E7510NL0000	CS
10	1	Lock Pin	PR6291139	SS
11	1	Handwheel Body	PR628338	Aluminio
12	1	Shaft Retainer	PR6267707	NIT 60
13	1	O-Ring	PR268834	Vitón
14	1	Gear Shaft	PR6269110	17-4PH

ÍTEM	CANT.	DESCRIPCIÓN	# DE PARTE	MATERIAL
15	4	Thrust Washer	PR6270158	316 SS
16	4	O-Ring	PR6271834	Vitón
17	1	O-Ring	PR6263834	Vitón
18	1	Omniseal	PR6251	Fluorocarbon
19	1	Flange Bearing	PR6239	P/M Bronce
20	1	Drive Tube	PR6272159	316 SS
21	1	Thrust Bearing	PR6273207	AISI52100
22	1	Bearing Cap	PR6274159	316 SS
23	1	Sleeve Bearing	PR6275	P/M Bronce
24	1	O-Ring	PR6293834	Vitón
25	2	Set Screw	09141E3716CP0500	SS
26	2	Key	PR6276377	AISI 1018
27	1	Drive Ring	PR6277158	316 SS
28	2	Handle	PR6278158	316 SS
29	1	Back Tube	PR6279158XX**	316 SS
30	1	O-Ring	PR6280834	Vitón
31	1	End Cap	PR6281158	316 SS
32	1	Spline Rack	PR6282110XXXX***	17-4PH
33	1	Flat Head Screw	09141E3716FH0500	SS
34	1	End Stop	PR6283158	316 SS
35	1	O-Ring	PR6284834	Vitón
36	2	Grease Fitting	PR6427139	CS
37	1	O-Ring	PR6285834	Vitón
38	1	O-Ring	PR6286834	Vitón
39	1	Set Screw	09141E3716CP1250	SS
40	1	Handwheel Handle	PR6288338	Aluminio

\* XX es 10" más grande que la longitud del Retrieval.

\*\* XX es 11" más grande que la longitud del Retrieval.

\*\*\* XXXX es 18,65" más grande que la longitud del Retrieval.

Si partes de reemplazo son requeridas, use los números de parte dados anteriormente y especifique la longitud cuando sea necesario. El material estándar del O-Ring es Viton, sin embargo otros materiales están disponibles.

## Retrieval y Válvula de Servicio



**VÁLVULA DE SERVICIO:** Tres válvulas de Servicio Tipo Bola están disponibles para ser usadas con los Retrievals de los Sistemas de Monitoreo de Corrosión de Metal Samples: estándar, alta y baja temperatura. Las roscas hembra en estas válvulas son estándares ACME y pueden ser utilizados con cualquier conjunto de acceso de altas presiones Metal Samples o por cualquier otro sistema de acceso o cuello de 2". Las válvulas poseen una válvula de alivio localizada en el lado de la bola que no está en contacto con el proceso. Esta válvula de alivio puede ser utilizada para drenar el Retrieval, tomar muestras del proceso o puede ser usada como una vía para la presurización. Todas las válvulas son compatibles con la norma NACE

MR-0175 para ser usada en servicios exigentes. Han sido probadas para trabajar con presiones de hasta 3600 PSI y cumplen con los requerimientos de seguridad API6FA y API607 a prueba de fuego.

La válvula de servicio es una válvula portátil que es usada en conjunción con el retrieval. La válvula de servicio es colocada sobre el conjunto de acceso en la preparación para extraer su tapón. Posteriormente, el retrieval es adjuntado a la válvula de servicio. La presión del sistema es igualada en el retrieval desenroscando lentamente el tapón. Ocasionalmente, debido a depósitos en los sistemas de acceso, no se permite la ecuilibración de la presión. Si esto ocurre, el retrieval puede ser presurizado empleado un kit de presurización (P/N – HA104000). Una vez igualada la presión, el tapón es removido y la válvula es cerrada. Finalmente, el retrieval es removido de la válvula permitiendo el acceso al tapón y demás accesorios. Un Tapón Ciego (P/N - PS5612) puede ser instalado en la válvula adicionalmente como medida de seguridad, si se requiere.

Las válvulas de servicio son provistas con un maletín de servicio liviano de larga duración, una palanca de extensión, un kit de herramientas y un kit de O-Rings de reparación. A continuación se encuentra los listados de accesorios adicionales:

## INFORMACIÓN PARA ORDENAR

<b>Modelo</b>	
HA101250	Válvula de Temperatura Estándar (200°F a 0°F) (93°C a -18°C)
HA101251	Válvula de Temperatura Baja (200°F a -50°F) (93°C a -46°C)
HA101252	Válvula de Temperatura Alta (450°F a 0°F) (232°C a -18°C)
<b>Datos Físicos</b>	
Peso de la Válvula: 45 lbs. Dimensiones del empaque: 12 ¾" x 13 ¾" x 20 ¼" Peso del Empaque: 25 lbs. Peso Total: 70 lbs.	
<b>Accesorios:</b>	
KR1009834	Kit de Sellos para Temperatura Estándar
KR1010	Kit de Reparación para Temperatura Estándar.
PR6303834	O-Ring macho para Temperatura Estándar.
HA700604834	O-Ring hembra para Temperatura Estándar.
PS5612	Tapón Ciego.
PR6358	Brass Hammer

## ESPECIFICACIONES:

- ✓ Cumple con las normas de seguridad API6FA y API607.
- ✓ NACE MR0175
- ✓ Presión Máxima: 3600 PSI.
- ✓ Opciones de sello disponibles para temperaturas de más de 450°F.

